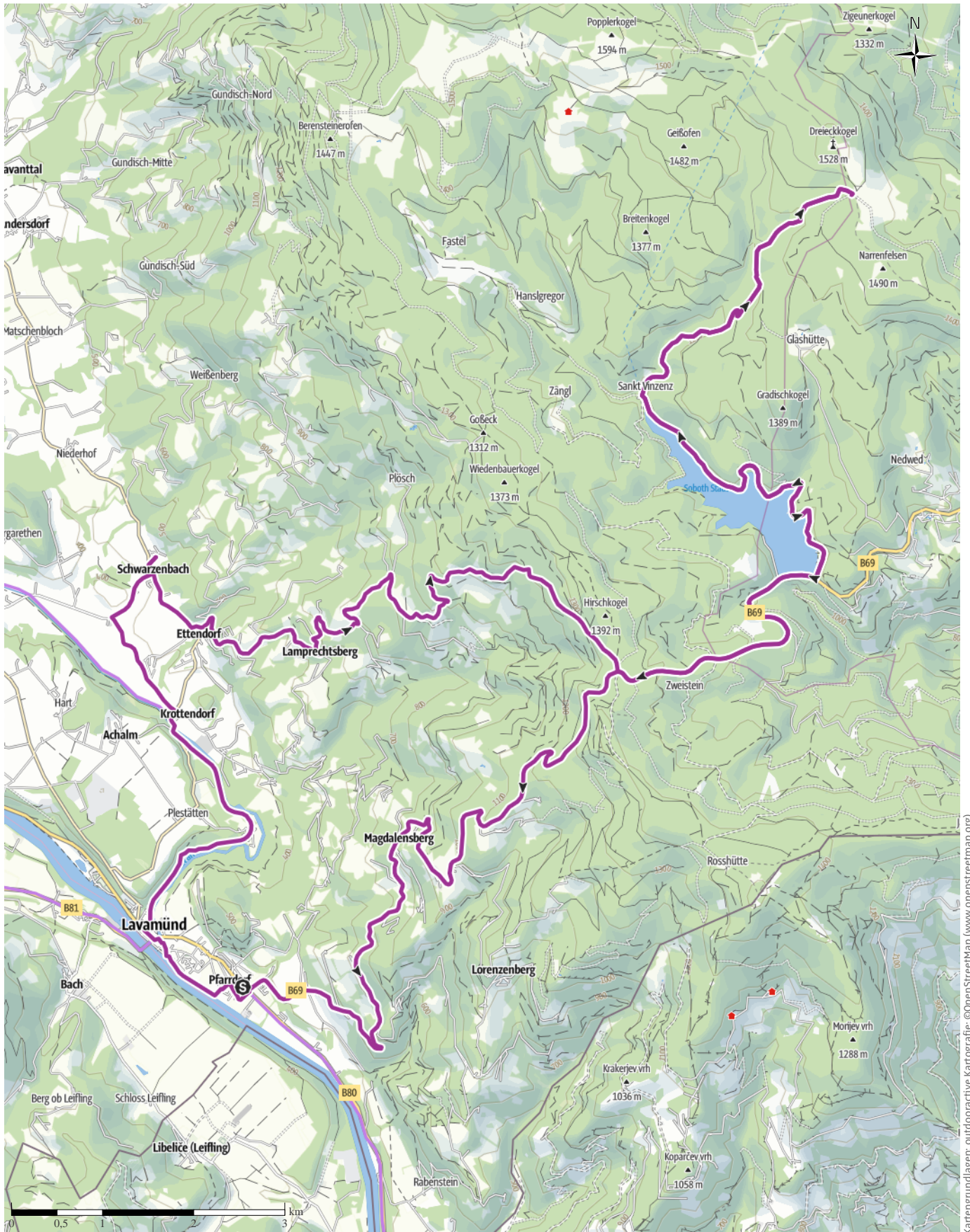


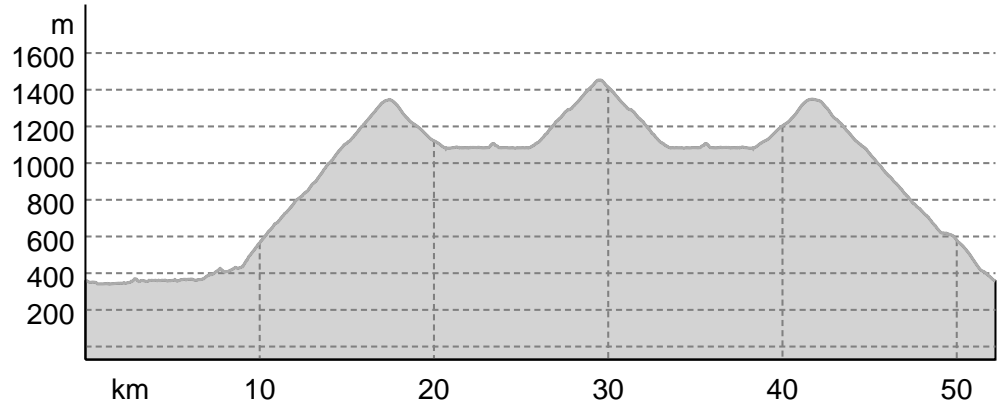
LA1a Lava - Ettendorf - Soboth - Dreieckhütte - B69

↔ 52,2 km | ⌚ 5:55 h | ⬆️ 1.651 m | ⬆️ 1.648 m | Schwierigkeit -



Kartengrundlagen: outdooractive Kartografie; ©OpenStreetMap (www.openstreetmap.org)

Höhenprofil



Tourdaten

Radtour

Strecke ↔ 52,2 km

Dauer ⌚ 5:55 h

Aufstieg ▲ 1651 m

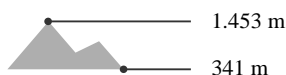
Abstieg ▼ 1648 m

Schwierigkeit -

Kondition ●●●●●●

Technik ●●●●●●

Höhenlage



Beste Jahreszeit

JAN | FEB | MÄR
 APR | MAI | JUN
 JUL | AUG | SEP
 OKT | NOV | DEZ

Bewertungen

Autoren

Erlebnis ●●●●●

Landschaft ●●●●●

Community

Weitere Tourdaten



Gerhard WURM

Aktualisierung: 15.06.2024

Über die Lamprechtsberger Straße Richtung Sobother Stausee auf die Dreieckshütte und auf der B69 wieder zurück,

Von Lavamünd über die Ettendorferstr. nach Ettendorf, Vond dort weiter auf einer kleinen Landtstraße in Richtung Lamprechtsberg. Da geht es weiter nach Hubenbartl durch ein Waldgebiet wieder runter auf die die B69 (Südsteirische Grenzstraße). Auf dieser folgen wir bis zum Stausee Soboth

. Hier kommen wir bei Zwatricks Restaurant (Cafe)

vorbei und biegen hier Richtung rechts ab und folgen dem Stausee auf der östlichen Seite Richtung Norden

dem See entlang. Wir kommen auf der Jausenstatiion Charlys Hütte

vorbei. Von hiergeht es zur Schlußetappe bis zur Dreieckshütte

. Der Abstieg erfolgt über die B69 bis nach Lavamünd.

Tour zum Mitnehmen für iPhone und Android



QR-Code scannen und diese Tour offline speichern, mit Freunden teilen und mehr.

Webseite

<https://out.ac/ITwCnG>