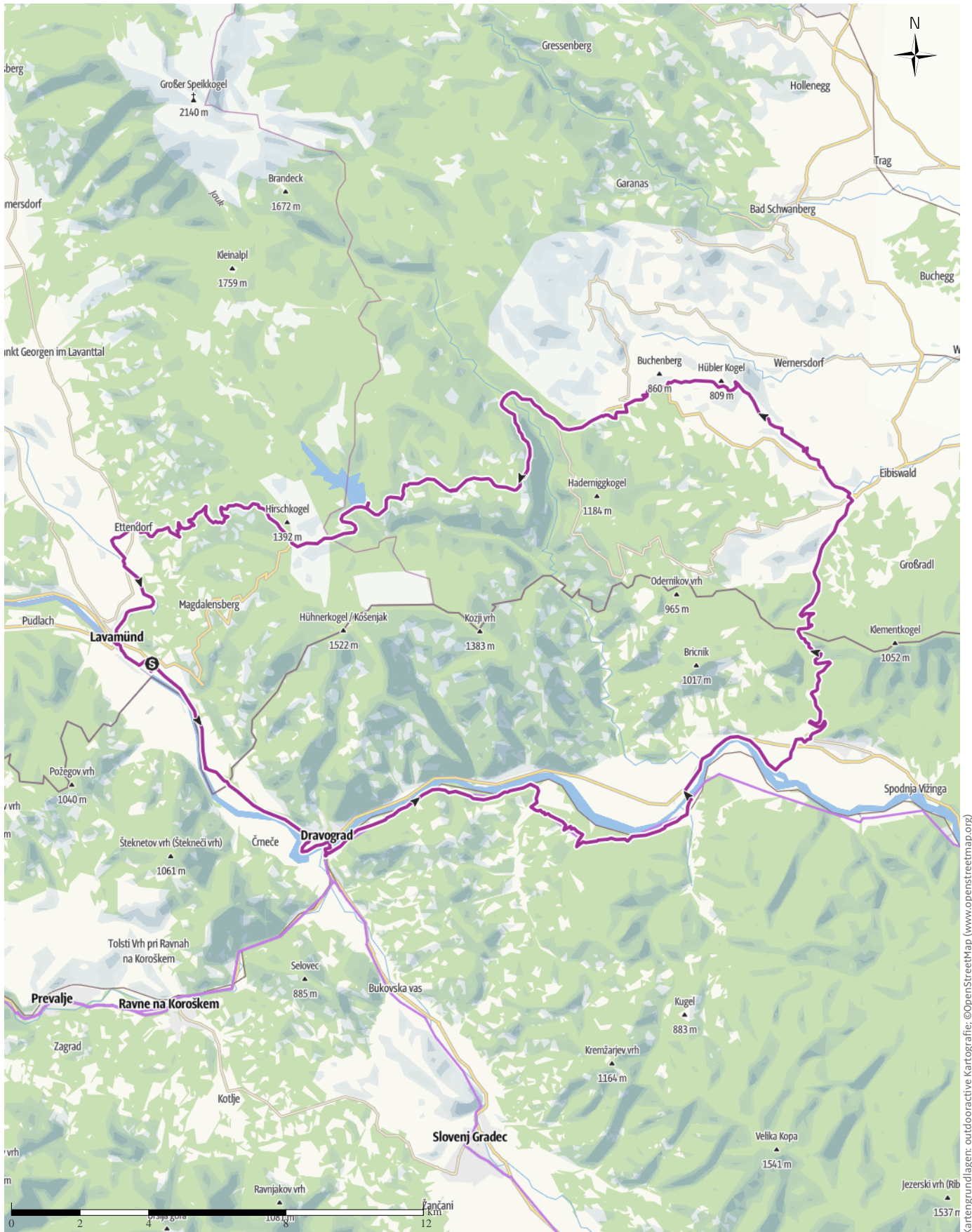


LA2 Radpaß - Soboth Stausee Runde groß

↔ 85,5 km | ⌚ 8:40 h | ▲ 1.882 m | ▼ 1.888 m | Schwierigkeit -



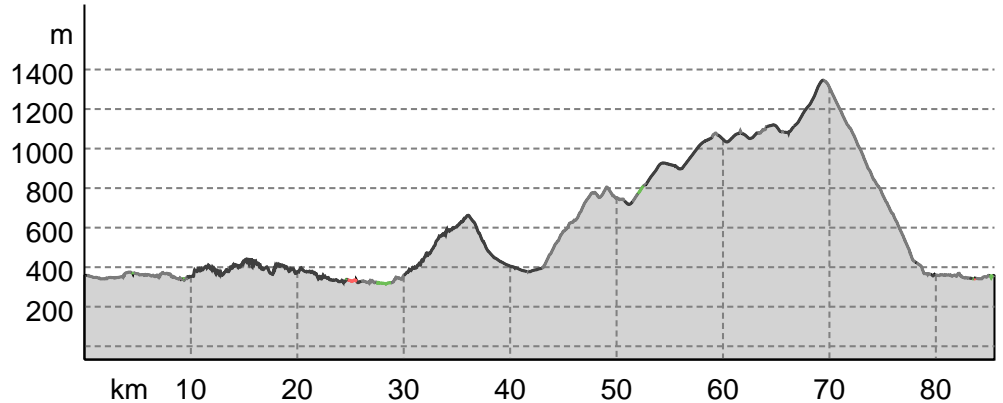
Kartengrundlagen: outdooractive Kartografie; ©OpenStreetMap (www.openstreetmap.org)

LA2 Radlpaß - Soboth Stausee Runde groß

Wegarten

Asphalt	37,7 km
Naturweg	2,8 km
Pfad	0,9 km
Straße	44,1 km

Höhenprofil



Tourdaten

Radtour

Strecke	↔	85,5 km
Dauer	🕒	8:40 h
Aufstieg	⬆️	1882 m
Abstieg	⬇️	1888 m

Schwierigkeit -

Kondition ●●●●●●

Technik ●●●●●●

Höhenlage

1.347 m

315 m

Beste Jahreszeit

JAN | FEB | MÄR
 APR | MAI | JUN
 JUL | AUG | SEP
 OKT | NOV | DEZ

Bewertungen

Autoren

Erlebnis ●●●●●●

Landschaft ●●●●●●

Community

Weitere Tourdaten



Gerhard WURM

Aktualisierung: 20.06.2024

Eine große Runde über SLO über den Radelpass wieder nach AUT und über die Soboth zurück

Eine Route

die sich am Anfang mit der LA9 bis Muta

deckt und dann aber Richtung Norden

auf den Radelpass

und dann über eine Ostschleife Richtung Soboth

geht. Der Abstieg ist dann wieder über den Lamprechtsberg nach Ettendorf

und weiter nach

Lavamünd.

Tour zum Mitnehmen für iPhone und Android



QR-Code scannen und diese Tour offline speichern, mit Freunden teilen und mehr.

Webseite

<https://out.ac/ITZkIv>