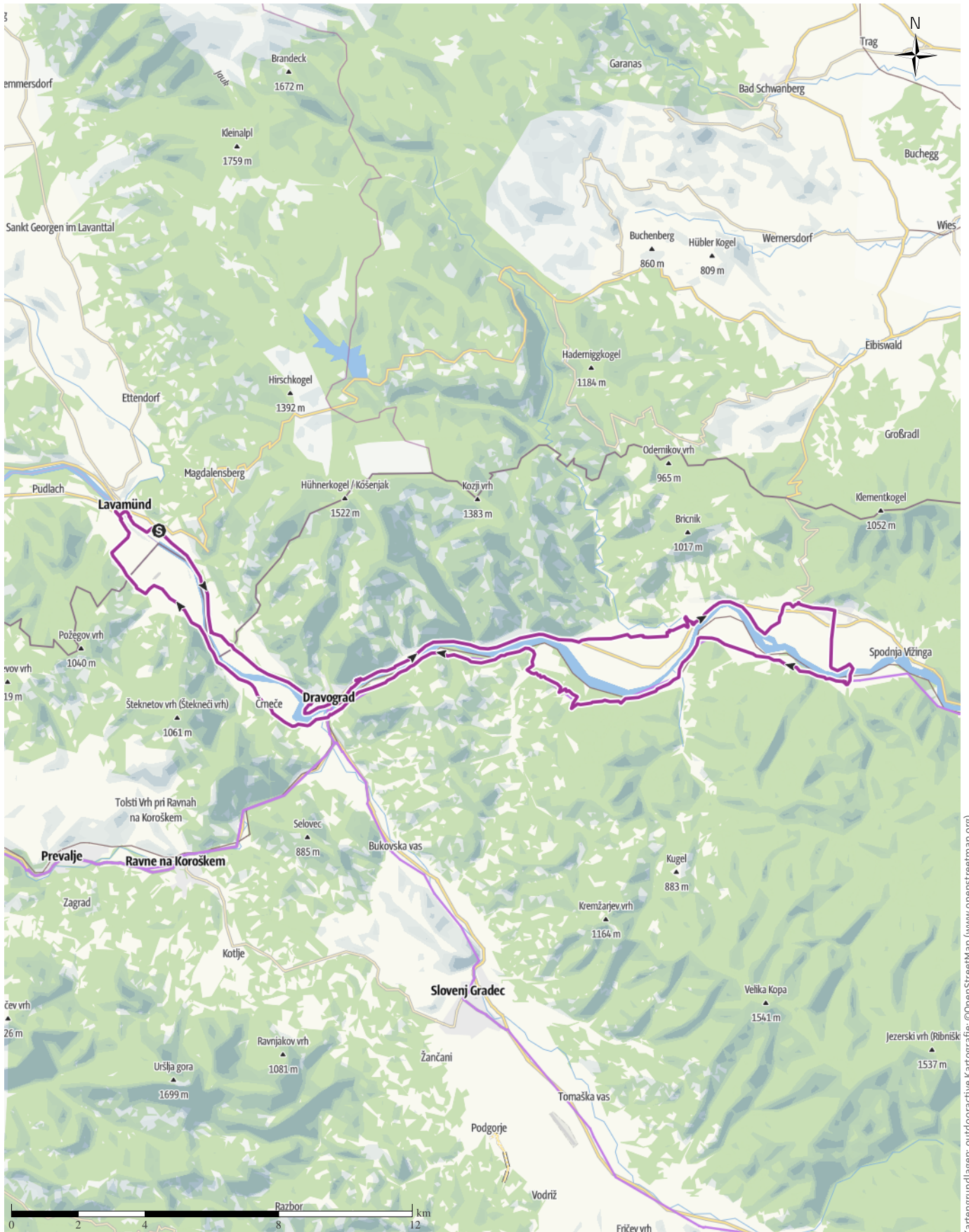


LA9 Lava - Dravograd - Muta -Dobrava - Lava

↔ 65,6 km | ⌚ 6:30 h | ▲ 696 m | ▼ 720 m | Schwierigkeit -



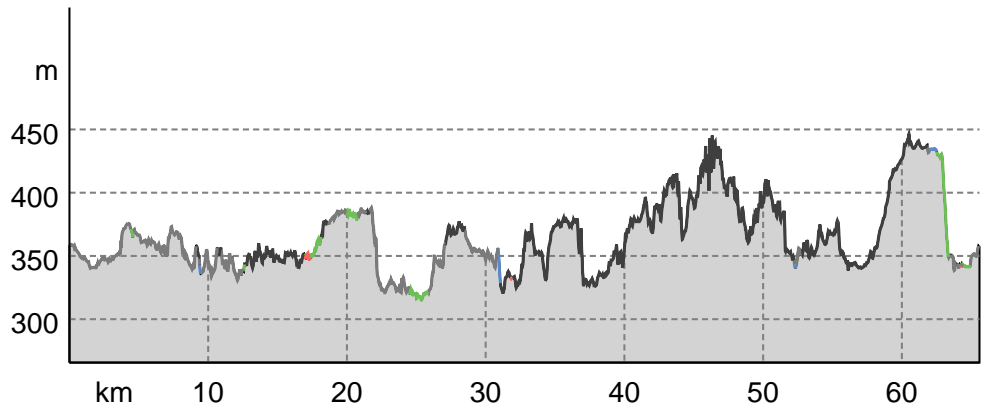
Kartengrundlagen: outdooractive Kartografie; ©OpenStreetMap (www.openstreetmap.org)

LA9 Lava - Dravograd - Muta -Dobrava - Lava

Wegarten

Asphalt	22,2 km
Schotterweg	0,9 km
Naturweg	4,6 km
Pfad	0,7 km
Straße	37,3 km

Höhenprofil



Tourdaten

Radtour

Strecke	↔	65,6 km
Dauer	🕒	6:30 h
Aufstieg	⬆️	696 m
Abstieg	⬇️	720 m

Schwierigkeit -

Kondition ●●●●●●

Technik ●●●●●●

Höhenlage

446 m

315 m

Beste Jahreszeit

- JAN | FEB | MÄR
- APR | MAI | JUN
- JUL | AUG | SEP
- OKT | NOV | DEZ

Bewertungen

Autoren

Erlebnis ●●●●●

Landschaft ●●●●●

Community

Weitere Tourdaten



Gerhard WURM

Aktualisierung: 20.06.2024

Strecke nach Slowenien über Dravograd nach Muta und auf der Gegenseite der Drau wieder zurück

Am Radweg Richtung Dravograd

von dort an der nörlichen Seite der Drau nach Sv. Bostjan - Velka- Vrata bis Muta (

Hier eine Bar an der Drau " Bar Mitnica Muta

". Von hier wird auf die südliche Seite der Drau gewechselt die uns wieder über Trbonje - Bukovje nach Dravograd führt. Wir bleiben auf der südlichen Seite un fahren über Crnece - Tribej zum Grenzübergang nach Lavamünd

Tour zum Mitnehmen für iPhone und Android



QR-Code scannen und diese Tour offline speichern, mit Freunden teilen und mehr.

Webseite <https://out.ac/IT3zHT>